

WAVITUNN



discover  
fishing

2026



**Компания Пиранья**

**piranya-ltd.ru**

**8-800-555-39-31**

**7-473-205-26-25**



**Nautilus**

**nautilus-fishing.ru**

**8-800-555-91-03**



# СОДЕРЖАНИЕ:

## Спиннинговые катушки

Black Rock <b>NEW</b> .....	1
Arta <b>NEW</b> .....	2
Arta PG <b>NEW</b> .....	2
Grinder <b>NEW</b> .....	3
Integral <b>NEW</b> .....	3
Exorna <b>NEW</b> .....	4
Legally <b>NEW</b> .....	4
Monster Pike SB <b>NEW</b> .....	5

## Фидерные катушки

Arta Feeder <b>NEW</b> .....	7
Vinza Feeder <b>NEW</b> .....	8
Zolix Feeder <b>NEW</b> .....	8
Exorna Feeder <b>NEW</b> .....	9
Legally Feeder <b>NEW</b> .....	9
Butler Feeder <b>NEW</b> .....	10

## Карповые катушки

Black Rock Carp <b>NEW</b> .....	12
----------------------------------	----

## Спиннинги

Distant Dash <b>NEW</b> .....	14
Elisium <b>NEW</b> .....	15
Advent Tournament <b>NEW</b> .....	16
Basstard Pelagic Edition <b>NEW</b> .....	17
Black Rock <b>NEW</b> .....	18
Sector <b>NEW</b> .....	19
Total Morm <b>NEW</b> .....	20
Fukuru <b>NEW MODEL</b> .....	20
Izi <b>NEW MODEL</b> .....	22
Xeptor <b>RESTYLING</b> .....	23
Invent <b>RESTYLING</b> .....	23
Basstard <b>RESTYLING</b> .....	24
Paradox <b>RESTYLING</b> .....	25
Shikari <b>RESTYLING</b> .....	25
Verona <b>RESTYLING</b> .....	26
Verona ASP <b>RESTYLING</b> .....	26
Fugu <b>RESTYLING</b> .....	27
Furyosa <b>RESTYLING</b> .....	27
Crossblade <b>RESTYLING</b> .....	28
Gamora <b>RESTYLING</b> .....	28

## Фидерные удилища

Signature VP <b>NEW</b> .....	29
Rezon Feeder <b>NEW</b> .....	30

## Карповые удилища

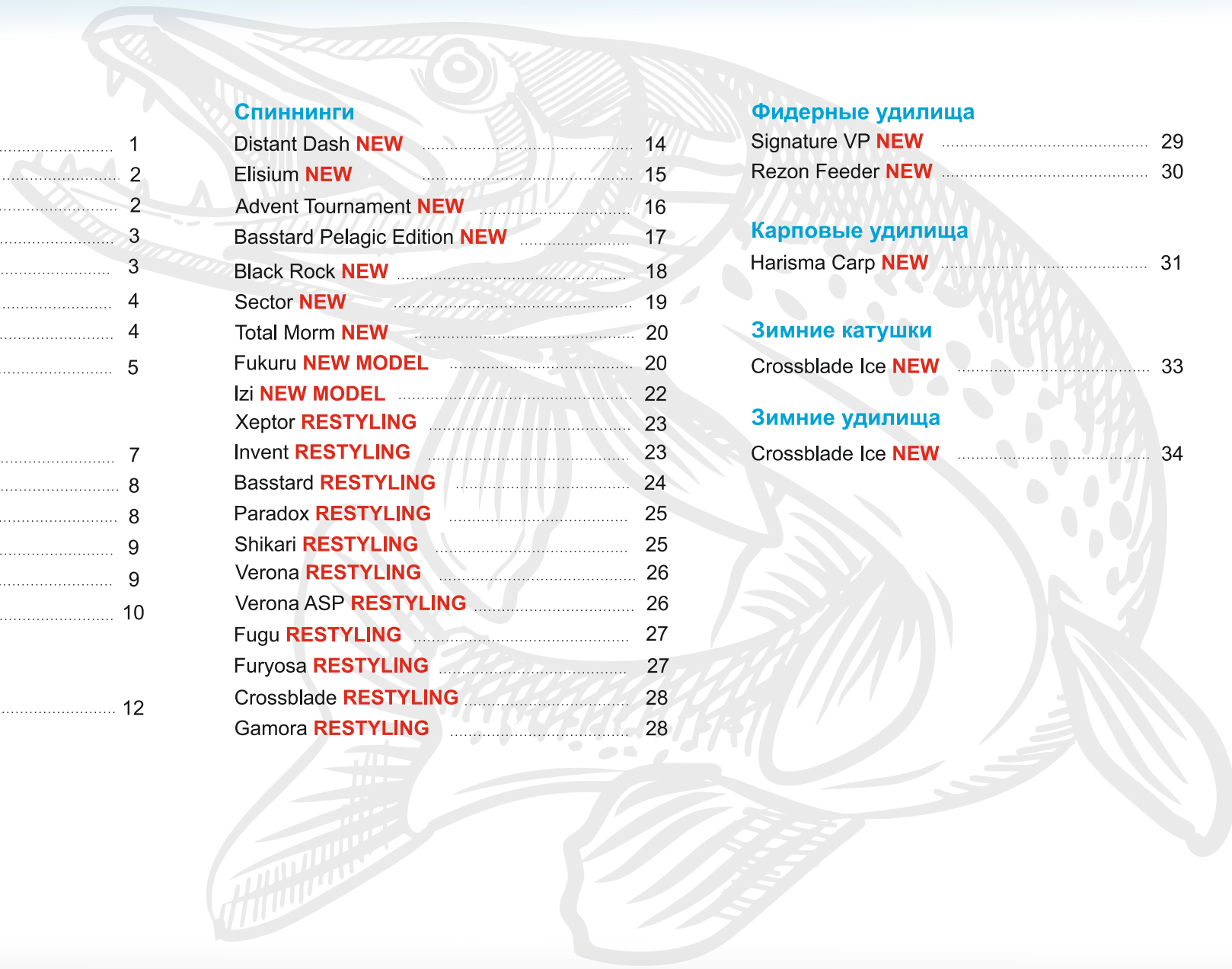
Harisma Carp <b>NEW</b> .....	31
-------------------------------	----

## Зимние катушки

Crossblade Ice <b>NEW</b> .....	33
---------------------------------	----

## Зимние удилища

Crossblade Ice <b>NEW</b> .....	34
---------------------------------	----





**КАТУШКИ**

# ИСПОЛЬЗУЕМЫЕ ТЕХНОЛОГИИ

AIR BAIL

**AIR BAIL** - полая, облегченная дужка механизма лесоукладывателя

ARC LIGHT SPOOL

**ARC LIGHT SPOOL** - облегченная шпуля, со скошенным буртиком, что увеличивает дальность заброса

ANTITWIST ROLLER

**ANTITWIST ROLLER** - механизм лесоукладывателя, предотвращающий перекручивание лески

SLOW OSCILATION

**SLOW OSCILATION** - система медленной подачи шпули

METAL SPOOL

**METAL SPOOL** - шпуля катушки из высокопрочного, но легкого металла

LONG CAST SPOOL

**LONG CAST SPOOL** - специальная форма шпули, разработанная для свехдальних забросов

SHALLOW SPOOL

**SHALLOW SPOOL** - мелкая шпуля. Улучшает заброс приманок. Уменьшает вес катушки

SUPER SLOW OSCILATION

**SUPER SLOW OSCILATION** - система сверхмедленного перемещения шпули

PARONITE FRICTION SYSTEM

**PARONITE FRICTION SYSTEM** - система фрикционного тормоза, где один или несколько дисков - паронитовые

BACKING POWER CLIP

**BACKING POWER CLIP** - подложка под клипсой, предотвращающая повреждение лески или шнура при клипсовании

QUICK DRAG

**QUICK DRAG** - система быстрой регулировки фрикционного тормоза

AIR ROTOR

**AIR ROTOR** - система применения особой конструкции облегченного и сбалансированного ротора

CARBON ROTOR

**SUPER LIGHT CARBON ROTOR** - ротор катушки выполнен из высокопрочного и легкого карбона

COMPUTER BALANCED ROTOR

**COMPUTER BALANCED ROTOR** - компьютерная балансировка ротора. Более плавный и легкий ход

X-SHIP SYSTEM

**X-SHIP** - повышенная надежность механизма за счет расположения подшипников в редукторе главной пары

WORMSHAFT SYSTEM

**WORM SHAFT** - кинематическая схема с использованием «бесконечного винта»

POWER GEAR

**POWER GEAR** - система увеличения мощности и тяговых характеристик

CARBON BODY

**SUPER LIGHT CARBON BODY** - корпус катушки из высокопрочного и легкого карбона

ENLARGED GEAR

**ENLARGED GEAR** - увеличенная главная пара в катушке. Увеличивает мощность, надежность и долговечность.

METAL BODY

**METAL BODY** - корпус катушки из высокопрочного и надежного металла

SCREW-IN HANDLE

**SCREW IN THE HANDLE** - ввинчивающаяся рукоятка

POWER HANDLE

**POWER HANDLE** - усиленная конструкция и увеличенное плечо рукоятки катушки

CARBON HANDLE

**SUPER LIGHT CARBON HANDLE** - ручка катушки из высокопрочного и легкого карбона

COLLAPSIBLE KNOB

**COLLAPSIBLE KNOW** - разборный knob. Облегчает ремонт, позволяет настроить knob «под себя»

LIGHT KNOB

**LIGHTWEIGHT KNOB** - облегченный, высокотехнологичный knob

HIGH RELIABILITY

**HIGH RELIABILITY** - высокая надежность и практичность

WIDE CHOICE

**WIDE CHOICE** - широкий выбор моделей и размеров шпуль

SIMPLE & AVAILABLE

**SIMPLE & AVAILABLE** - простая и надежная катушка

# NAUTILUS

## BLACK ROCK NEW



**Nautilus Black Rock 2026** - это самая высокотехнологичная UL-катушка в ассортименте Nautilus с экстремально низким весом (всего 140 гр для модели 2000s). Кинематическая схема с «бесконечным винтом» (Worm Shaft System) в сочетании со сверхзамедленной подачей шпули (Slow Oscillation System) обеспечивает безупречную укладку даже при использовании самых тонких шнуров, а также максимальный выброс самых лёгких приманок. Система антиреверса выполнена по современной концепции — без флажка переключения обратного хода, что позволяет добиться максимальной надёжности. Эстетика, комфорт, лаконичный дизайн и передовые характеристики делают **Black Rock** уникальной в своём классе и совместимой с любым топовым спиннингом. Несмотря на невероятно малый вес, спектр применения **Black Rock** весьма широк: от мормышинга и экста-UL до полноценного лайт-класса.

WORMSHAFT SYSTEM

METAL SPOOL

ANTITWIST ROLLER

ARC LIGHT SPOOL

CARBON ROTOR

CARBON BODY

COMPUTER BALANCED ROTOR

SUPER SLOW OSCILATION

SHALLOW SPOOL

AIR ROTOR

AIR BAIL

SCREW-IN HANDLE

PARONITE FRICTION SYSTEM

SHALLOW SPOOL

Размер	Подшип.	Передаточное.отн	Лесоемкость PE/м
2000SS	7+1	5.2:1	0.4# /150m
2000S	7+1	5.2:1	0.6# /150m



## ARTA NEW



**Nautilus Arta 2026** - обновлённая линейка спиннинговых катушек в ассортименте Nautilus. Серия представлена в трёх размерах. Она обладает всем набором технических решений и качеств, присущих высокому классу и уровню.

Обновлённые катушки сохранили свои уникальные параметры и характеристики, такие как металлический корпус, усиленный механизм штока, высокая нагрузка на фрикцион, система X-Ship, узнаваемый дизайн и плавный ход. Самое главное — цена осталась прежней, а катушка стала значительно современнее и технологичнее.

AIR ROTOR	X-SHIP SYSTEM	POWER GEAR	METAL SPOOL	HIGH RELIABILITY	ANTITWIST ROLLER	ARC LIGHT SPOOL
PARONITE FRICTION SYSTEM	AIR BAIL	SCREW-IN HANDLE	COMPUTER BALANCED ROTOR	COLLAPSIBLE KNOB	METAL BODY	

## ARTA PG NEW



**Nautilus Arta PG 2026** - это тяговая катушка с передаточным числом 4,3:1, разработанная для джиговой ловли с тяжёлыми грузами и пелагической ловли крупными приманками. Это максимально востребованный размер. Модель обладает оптимальным сочетанием мощности и малого веса, что делает её совместимой с любыми современными удильщиками.

Размер	Подшип.	Передаточное.отн	Лесоемкость мм/м
2500	9+1	4.9:1	0.205/140 0.221/120 0.247/95
3000	9+1	4.9:1	0.221/140 0.247/115 0.285/90
4000	9+1	4.9:1	0.247/130 0.285/110.305/90
4000 PG	9+1	4.3:1	0.247/130 0.285/110.305/90



# NAUTILUS

## GRINDER NEW



**Nautilus Grinder 2026** - новая спиннинговая катушка, представленная в размерах от 2000 до 4000. Модель оснащена лёгким карбоновым корпусом и ротором, системой «бесконечный винт», замедленной подачей шпули и ввинчивающейся рукояткой. Улучшения также затронули главную пару, ролик лесоукладывателя и knob, который теперь оборудован подшипником. Всё это обеспечивает идеальный баланс плавности, малого веса и надёжности для любых видов проводок.

AIR BAIL	AIR ROTOR	COMPUTER BALANCED ROTOR	CARBON ROTOR	CARBON BODY	PARONITE FRICTION SYSTEM
SCREW-IN HANDLE	SLOW OSCILATION	ANTITWIST ROLLER	WORMSHAFT SYSTEM	ARC LIGHT SPOOL	COLLAPSIBLE KNOB

Размер	Подшип.	Передачное.отн	Лесоемкость мм/м	Лесоемкость PE/м
2000	6+1	5.1:1	0.141/160 0.162/140 0.181/110	0.6/150
2500	6+1	5.1:1	0.205/140 0.221/120 0.247/95	1.2/150
3000	6+1	5.1:1	0.221/140 0.247/115 0.285/90	1.5/150
4000	6+1	5.1:1	0.285/180 0.305/160 0.330/130	2.0/200

# INTEGRAL NEW



**Nautilus Integral 2026** выделяется лаконичным дизайном и набором технических решений, обеспечивающих максимальную надёжность. Использование антикоррозийных высококачественных шарикоподшипников SW Protect позволяет применять катушку даже в солёной воде для морской ловли. Рукоятка, ввинчивающаяся непосредственно в главную пару, минимизирует люфты, а также способствует тихой и плавной работе механизма. Модифицированная система Antireverse без флажка стопора обратного хода гарантирует надёжную работу обгонной муфты даже в условиях зимней спиннинговой рыбалки. Широкий модельный ряд позволяет подобрать катушку для любого теста удилища.

METAL SPOOL	AIR BAIL	AIR ROTOR	ANTITWIST ROLLER	PARONITE FRICTION SYSTEM	COMPUTER BALANCED ROTOR	ARC LIGHT SPOOL
SCREW-IN HANDLE	HIGH RELIABILITY					

Размер	Подшип.	Передачное.отн	Лесоемкость мм/м
1000	5+1	5.2:1	0.17/130 0.19/110 0.24/90
2000	5+1	5.2:1	0.17/150 0.19/130 0.24/105
2500	5+1	5.2:1	0.19/150 0.24/130 0.28/115
3000	5+1	5.2:1	0.19/200 0.24/160 0.28/145

## EXORNA NEW



**Nautilus Exorna 2026** - новая модель катушек от Nautilus сезона 2026 года. Все катушки выполнены в стильном дизайне с использованием современных технологий. Они обладают лёгким и плавным ходом, а надёжность механизма подтверждена многочисленными тестами и испытаниями. Модельный ряд подходит для самых разнообразных удилищ и способов ловли.

AIR BAIL	AIR ROTOR	ANTITWIST ROLLER	ARC LIGHT SPOOL	PARONITE FRICTION SYSTEM	METAL SPOOL	COMPUTER BALANCED ROTOR
----------	-----------	------------------	-----------------	--------------------------	-------------	-------------------------

Размер	Подшип.	Передаточное.отн	Лесоемкость мм/м	Лесоемкость PE/м
2000	5+1	5.1:1	0.141/160 0.162/140 0.181/110	0.6/150
2500	5+1	5.1:1	0.205/140 0.221/120 0.247/95	1.2/150
3000	5+1	5.1:1	0.221/140 0.247/115 0.285/90	1.5/150
4000	5+1	5.1:1	0.285/180 0.305/160 0.330/130	2.0/200

## LEGALLY NEW



**Nautilus Legally 2026** - компания Nautilus обновила линейку катушек **Legally**, добавив модель размера 4000. Механизм был полностью переработан, но узнаваемый дизайн сохранился. Новый ротор повысил чувствительность, а обновлённая главная пара сделала ход ещё плавнее. Модернизация также затронула фрикционный тормоз и корпус, что повысило общую надёжность и улучшило эргономику.

AIR BAIL	AIR ROTOR	ANTITWIST ROLLER	ARC LIGHT SPOOL	PARONITE FRICTION SYSTEM	METAL SPOOL	COMPUTER BALANCED ROTOR
----------	-----------	------------------	-----------------	--------------------------	-------------	-------------------------

Размер	Подшип.	Передаточное.отн	Лесоемкость мм/м	Лесоемкость PE/м
2000	5+1	5.1:1	0.141/160 0.162/140 0.181/110	0.6/150
2500	5+1	5.1:1	0.205/140 0.221/120 0.247/95	1.2/150
3000	5+1	5.1:1	0.221/140 0.247/115 0.285/90	1.5/150
4000	5+1	5.1:1	0.285/180 0.305/160 0.330/130	2.0/200

# NAUTILUS

## MONSTER PIKE SB NEW



**Nautilus Monster Pike SB 2026** - мультипликаторная катушка для силовой ловли, представленная в размере 400 (левосторонняя). Ключевая особенность — пониженное передаточное число 5,4:1, обеспечивающее медленную проводку для свимбейтов, повышенную мощность и тяговые характеристики.

Прочный карбоновый корпус, восемь подшипников, магнитная система торможения и «поющий фрикцион» дополняют функционал. Глубокая шпуля рассчитана на толстые плетёные шнуры. Стильный дизайн катушки гармонирует с удильщиками серии Monster Pike.

COMPUTER  
BALANCED  
ROTOR

POWER  
HANDLE

HIGH  
RELIABILITY

CARBON  
BODY

COLLAPSIBLE  
KNOB

Размер

Подшип.

Передаточное.отн

Лесоемкость мм/м

400

8+1

5.4: 1

0.28/250 0.33/200





## ARTA FEEDER NEW



Nautilus Arta Feeder 2026 - эти фидерные катушки выделяются индивидуальным дизайном, тонкой настройкой фрикциона, увеличенным размером и ёмкостью шпуль, а также улучшенной безопасной клипсой. Передаточное число 4,3:1 для размера 4000S и 4,5:1 для размера 6000S подчеркивает их мощность и обеспечивает комфортную работу с тяжёлыми кормушками.

AIR BAIL	AIR ROTOR	ANTITWIST ROLLER	POWER GEAR	ARC LIGHT SPOOL	SCREW-IN HANDLE	X-SHIP SYSTEM
METAL SPOOL	BACKING POWER CLIP	METAL BODY	COMPUTER BALANCED ROTOR	SHALLOW SPOOL	PARONITE FRICTION SYSTEM	COLLAPSIBLE KNOB

Размер	Подшип.	Передаточное.отн	Лесоемкость мм/м
4000S	7+1	4.3: 1	0.205/130 0.221/115 0.246/100
6000S	7+1	4.5: 1	0.221/180 0.247/150 0.285/120



## VINZA FEEDER NEW



**Nautilus Vinza Feeder 2026** - новая модель в линейке катушек Vinza от Nautilus, выполненная в фидерном исполнении. Доступна в двух размерах: 6000 и 6000S. Подходит для использования как тонких плетёных шнуров, так и мощной монофильной лески. Передаточное число 4,8:1 обеспечивает быструю подмотку с дальних дистанций, сохраняя мощность при работе с тяжёлыми оснастками. Ручка катушки, ввинчивающаяся непосредственно в главную пару, минимизирует люфты. Клипса с пластиковой подложкой надёжно защищает тонкие шнуры от повреждений.

- BACKING POWER CLIP
- METAL SPOOL
- POWER HANDLE
- SHALLOW SPOOL
- COMPUTER BALANCED ROTOR
- ENLARGED GEAR
- AIR BAIL
- AIR ROTOR
- ANTITWIST ROLLER
- POWER GEAR
- ARC LIGHT SPOOL
- SCREW-IN HANDLE
- PARONITE FRICTION SYSTEM

Размер	Подшип.	Передаточное.отн	Лесоемкость мм/м
6000	5+1	4.8: 1	0.20/420 0.25/270 0.30/185
6000S	5+1	4.8: 1	0.20/220 0.25/140 0.30/95

## ZOLIX FEEDER NEW



**Nautilus Zolix Feeder 2026** - мощная фидерная катушка, доступная в размерах 6000 и 6000S. Оснащена алюминиевой шпулей увеличенного диаметра, ввинчивающейся рукояткой с удлинённым плечом, подшипником в ролике лесокладывателя и крупной клипсой с пластиковой подложкой. Оптимальна для использования с фидерными удилами классов МН-ХН.



- BACKING POWER CLIP
- METAL SPOOL
- POWER HANDLE
- SHALLOW SPOOL
- COMPUTER BALANCED ROTOR
- ENLARGED GEAR
- AIR BAIL
- AIR ROTOR
- ANTITWIST ROLLER
- POWER GEAR
- ARC LIGHT SPOOL
- SCREW-IN HANDLE
- PARONITE FRICTION SYSTEM

Размер	Подшип.	Передаточное.отн	Лесоемкость мм/м
6000	5+1	4.8: 1	0.20/420 0.25/270 0.30/185
6000S	5+1	4.8: 1	0.20/220 0.25/140 0.30/95

## EXORNA FEEDER NEW



**Nautilus Exorna 2026** - фидерная катушка нового поколения от Nautilus. Разработана специально для фидерной ловли. Мощный и износостойкий механизм прошёл серьёзные испытания, гарантируя надёжность даже при работе с тяжёлыми кормушками на дальних дистанциях.

Сбалансированная конструкция обеспечивает комфорт при ловле на течении, стоячей воде и сложном рельефе. Exorna сочетает в себе мощность и точность. Это выбор тех, кто ценит качество и продуманность каждой детали.

AIR BAIL	AIR ROTOR	ANTITWIST ROLLER				
PARONITE FRICTION SYSTEM	SHALLOW SPOOL	BACKING POWER CLIP	ARC LIGHT SPOOL	METAL SPOOL	SIMPLE & AVAILABLE	COMPUTER BALANCED ROTOR

Размер	Подшип.	Передачное.отн	Лесоемкость мм/м
6000S	5+1	5.1: 1	0.265/220 0.285/200 0.305/180

## LEGALLY FEEDER NEW



**Nautilus Legally Feeder 2026.** Катушки сохранили узнаваемый дизайн, но получили полностью обновлённый механизм: облегчённый ротор для лучшего старта, переработанную главную пару для повышенной плавности хода, усовершенствованный фрикционный тормоз и эргономичный корпус. Модели стали легче, надёжнее и удобнее, оставаясь доступными для рыбаков.

AIR BAIL	AIR ROTOR	ANTITWIST ROLLER				
PARONITE FRICTION SYSTEM	SHALLOW SPOOL	BACKING POWER CLIP	ARC LIGHT SPOOL	METAL SPOOL	SIMPLE & AVAILABLE	COMPUTER BALANCED ROTOR

Размер	Подшип.	Передачное.отн	Лесоемкость мм/м
6000S	6+1	5.1: 1	0.265/220 0.285/200 0.305/180

**BUTLER FEEDER NEW**

**Nautilus Butler Feeder 2026** — долгожданная новинка в линейке Butler, которая отлично сочетается с очень популярными, невероятно надежными и универсальными донными удищами Butler. Помимо общего дизайна и концепции доночной ловли, эти катушки, как и удища, обладают максимальной надежностью, доступной ценой и, как следствие, огромной популярностью среди рыбаков. Катушка представлена в размере 4000S, который гармонично сочетается с каждым из удищ серии Butler. Катушка выполнена в фирменных цветах линейки, обладает тихим, плавным ходом и отличными тяговыми характеристиками. А передаточное число 4.4:1 дает полное право называть её тяговой катушкой PG среди фидерных катушек. Там, где нужна максимальная надежность, неприхотливость, работа с любыми донными оснастками и ресурс при доступной цене — это катушка Butler Feeder.

SHALLOW SPOOL

PARONITE FRICTION SYSTEM

AIR BAIL

ANTITWIST ROLLER

COMPUTER BALANCED ROTOR

POWER GEAR

ARC LIGHT SPOOL

METAL SPOOL

HIGH RELIABILITY

Размер	Подшип.	Передаточное.отн	Лесоемкость мм/м
4000S	4+1	4.4: 1	0.25/185 0.28/150 0.30/130





# BLACK ROCK CARP **NEW**



**Nautilus Black Rock Carp 2026** - пожалуй лучшая карповая катушка в своем классе и ценовом сегменте у Nautilus в которой реализован весь спектр технических характеристик необходимых в современной карповой ловли. Алюминиевый корпус - это надежность, увеличенный ресурс и точность в изготовлении посадочных мест. "Бесконечный винт" обеспечивает безупречную укладку лески, замедленная подача шпули, обеспечивает безупречную укладку лески, увеличивает дальность заброса и предотвращает появление бород и петель. Система быстрого фрикциона облегчает работу с катушкой при забросах и вываживании. Рукоятка, ввинчивающаяся в главную пару, позволяет минимизировать люфты, а так же добиться максимально тихой и плавной работы механизма.

SCREW-IN  
HANDLESHALLOW  
SPOOLANTITWIST  
ROLLERSUPER SLOW  
OSCILATIONWORMSHAFT  
SYSTEMMETAL  
SPOOLBACKING  
POWER CLIPQUICK  
DRAGMETAL  
BODYCOMPUTER  
BALANCED  
ROTORLONG CAST  
SPOOLARC LIGHT  
SPOOLAIR  
ROTORARC LIGHT  
SPOOLAIR  
BAILPOWER  
HANDLE

Размер	Подшип.	Передаточное.отн	Лесоемкость мм/м
8000	9+1	4.1: 1	0.286/250
10000	9+1	4.1: 1	0.30/450





**УДИЛИЦА**

## DISTANT DASH NEW



**Nautilus Distant Dash 2026** - быстрые и посылыстые бланки, изготовленные по технологии **Monocoque** из японского карбона **TORAYCA T1100G** с перекрёстным плетением, обеспечивают максимальную жёсткость и чувствительность. Оснащены катушкодержателем **Fuji** и лёгкими кольцами **Webo ZL**, которые увеличивают дальность заброса и снижают обмерзание.

Идеальны для берегового джига: агрессивные подсечки, уверенное вываживание и комфортная работа на дистанции — как с берега, так и с лодки.

Модель	Длина, м	Тест, г	Строй	Тест, lb	Трансп. длина, м	Части
NDDS-902M	2.74	5-28	Ex-Fast	6-18	1.45	2
NDDS-902MH	2.74	8-48	Ex-Fast	10-28	1.45	2
NDDS-962M	2.89	6-35	Ex-Fast	6-18	1.49	2
NDDS-962H	2.89	10-56	Ex-Fast	10-22	1.49	2
NDDS-1002MH	3.05	7-46	Ex-Fast	10-20	1.56	2

**902ML** - самая легкая модель в линейке. Отлично подходит для среднего джига, ловли жереха, и ночной ловли судака на воблеры.

**902MH** - модель для береговой джиговой ловли на течении с тяжелыми приманками.

**962M** - оптимальная жесткость при заявленной длине. Комфортный заброс джиговых, и компактных металлических приманок.

**962H** - береговое удилище для тяжелого джига и крупной рыбы.

**1002 MH** - удилище для самых дальних забросов. Несмотря на свою длину в 3 метра, бланк выраженного быстрого строя, отлично справляется с джиговой ловлей.



# NAUTILUS

## ELISIUM NEW

**Nautilus Elisium** - прорывная новинка 2026 года!

Комбинация топовых материалов и технологий — сочетание графита **Torayca M40X** (это самый высокотехнологичный, прочный, высоко-модульный материал концерна **Toray**) и **T1100G** (материал с высочайшей на сегодня в мире прочностью на разрыв.)

Впервые подобные марки графитов стали доступны в данном ценовом сегменте. Легчайшие кольца с тонкими вставками **Slim Sic** в титановых рамах, эргономичный, удобный катушкодержатель **Fuji® VSS**.

Результат: мощные и одновременно неожиданно легкие даже в высоких тестах, с высочайшей чувствительностью каждой модели из серии **Elisium**.

Это новая высококласная серия, которая по-максимуму заточена под современную разноплановую джиговую ловлю, под наши условия. ( об этом говорит и специализация на бланке удилища **High Sensitivity Jig Edition**).

Дальнобойные, при этом заряженные, жесткие и звонкие. С комфортностью в анимации приманок даже на выбросе, джиговой направленности и мощностью от Medium до Heavy.

Уникальный строй **Elisium** позволяет в экстренных ситуациях холоднокровно форсировать вываживание трофея и при этом способен отработать даже на тонких шнурах. Это спиннинг сочетающий в себе все качества по настоящему топовой модели, которые подчеркиваются самым современным дизайном и безупречным исполнением.

Модель	Длина, м	Тест, г	Тест, lb	Строй	Трансп. длина, м	Части
ESM-732M	2.18	3-18	4-10	Fast	1.11	2
ESM-762M	2.28	3-18	4-10	Fast	1.19	2
ESM-762MH	2.28	7-28	6-18	Fast	1.19	2
ESM-832MH	2.52	7-28	6-18	Fast	1.29	2
ESM-862H	2.62	10-40	10-24	Fast	1.36	2



# ADVENT TOURNAMENT NEW



**Nautilus Advent Tournament 2026** — серия высококлассных спиннинговых удилищ, бескомпромиссных по качеству исполнения, используемым материалам, сенсорике и балансу.

Основная идея, заложенная при разработке **Advent Tournament** — создать максимально технологичные удилища с качественно новым уровнем рабочих параметров в заданном ценовом диапазоне.

Каждая модель **Advent Tournament** в пределах своей длины и тестового диапазона призвана на 100% удовлетворить потребности искушённых рыболовов во всех вариантах джиговой ловли в любых условиях.

Возможности серии раскрываются при ловле в ветреную погоду и на большой глубине, на участках с сильным течением, мягким грунтом и при капризном клёве рыбы. В таких условиях ключевую роль играет тактильная чувствительность, передаваемая в руку. **Advent Tournament** востребованы, когда требуется анимация приманки с чётким контролем её игры и рельефа дна.

Также важно отметить универсальную особенность серии: каждая модель **Advent Tournament** обеспечивает правильную работу во время вываживания, а строй удилища позволяет уверенно форсировать события при борьбе с трофейной рыбой.

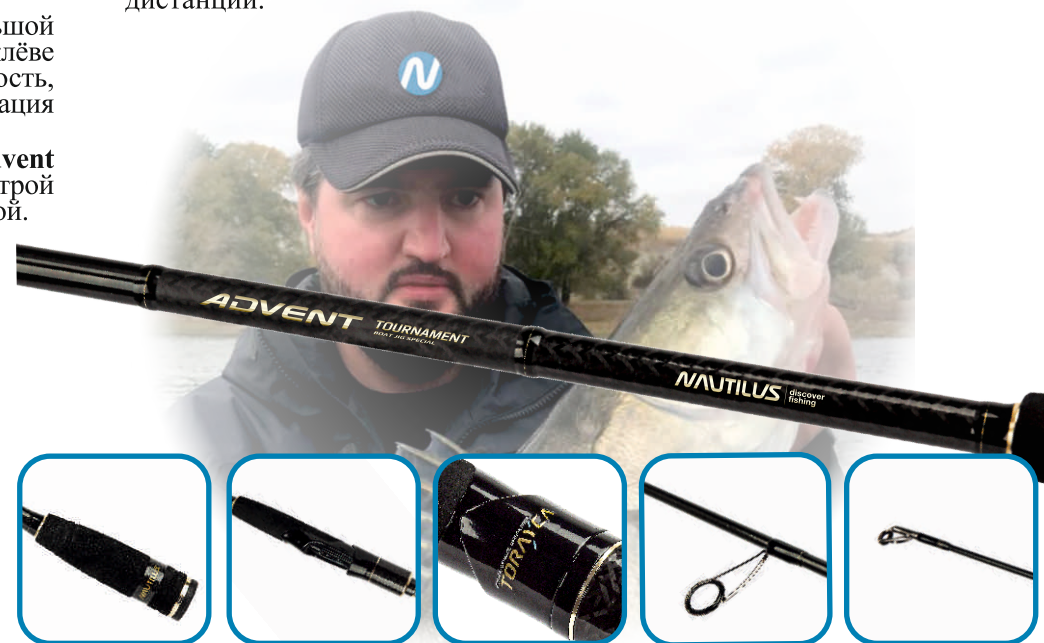
Модель	Длина, м	Тест, г	Тест, lb	Строй	Трансп. длина, м	Части
NADT-732ML	2.21	5-25	4-18	Fast	1.15	2
NADT-772M	2.31	7-35	8-20	Fast	1.21	2
NADT-802M	2.44	7-35	8-20	Fast	1.24	2
NADT-802MH	2.44	10-42	10-24	Fast	1.24	2
NADT-802H	2.44	15-56	16-28	Fast	1.24	2
NADT-802XH	2.44	25-70	20-35	Fast	1.24	2
NADT-832M	2.52	7-35	8-20	Fast	1.30	2
NADT-832H	2.52	15-56	16-28	Fast	1.30	2
NADT-862MH	2.62	10-42	10-24	Fast	1.35	2
NADT-902M	2.74	7-35	8-20	Fast	1.40	2



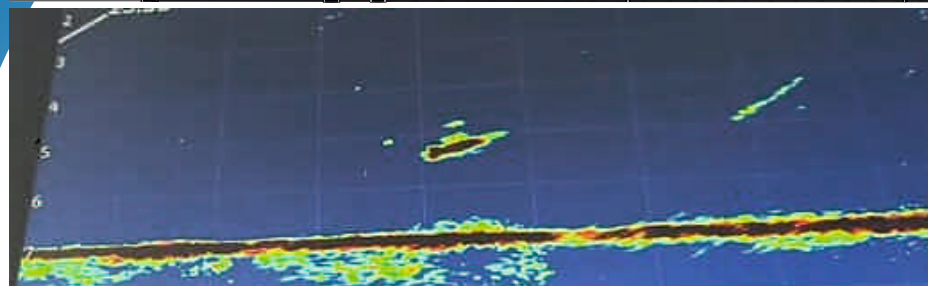
Фурнитура — легчайшие кольца, эргономичный, удобный катушкодержатель Fuji® VSS.

**Advent Tournament** - серия, которая на все 100% заслужила звание топ : комбинация высокотехнологичных, прочных и высокомодульных материалов концерна **Toray** модульностью **30т** и **40т**. И впервые на рынке в этом бюджете **Torayca® T1100G** - материал с высочайшей на сегодня в мире прочностью на разрыв.

Результат — звонкий, тактильно чувствительный, упругий мощный и легкий бланк с характеристиками, недостижимыми ранее в этом бюджете, Даже самые слабые поклевки передаются в руку четко и с любой дистанции.



## BASSTARD PELAGIC SONAR FISHING (GUIDING EDITION) NEW



**Basstard Pelagic Sonar Fishing (Guiding Edition) 2026** — это линейка специализированных удилищ для пелагической ловли трофейной рыбы, в том числе на крупные приманки. Модельный ряд был разработан с учётом современных реалий, тенденций и приманок, актуальных на сегодняшний день для ловли с «живым сонаром».

**Basstard Pelagic Sonar Fishing** обладает всеми важнейшими для ловли с лайфскопом параметрами: высокая точность заброса, «басовый» строй, гарантирующий большой запас прочности для борьбы с трофейной рыбой, а также выверенная эргономика, позволяющая с комфортом выполнять анимацию любых приманок.

Приставка **Guiding Edition** в названии означает, что эти удилища идеально подходят как для искушённых рыболовных гидов, так и для их клиентов.



Модель	Длина, м	Тест, г	Строй	Тест, lb	Трансп. длина, м	Части
BTSP-762XHH Spinning	2.28	120	Fast	15-50	1.24	2
BTCPL-762XHH Casting	2.28	120	Fast	15-50	1.24	2
BTSP-712XH Spinning	2.16	90	Fast	15-40	1.12	2
BTCPL-712XH Casting	2.16	90	Fast	15-40	1.12	2

# BLACK ROCK NEW



**Nautilus Black Rock 2026** — новая серия спиннинговых удилищ от Nautilus. Основное предназначение линейки — ловля на лёгкий джиг и разнесённые оснастки. В то же время все модели отлично подходят для работы с воблерами и металлическими приманками при охоте на белую хищную рыбу и судака.

Бланки удилищ изготовлены из карбона с модульностью **40Т**. Они оснащены катушкодержателем **Fuji** и лёгкими противозахлестными кольцами **Webo** с тонкой **ZL**-вставкой. Благодаря этому удалось достичь оптимального веса и баланса. Например, вес модели с тестом до 28 г и длиной 2,7 метра составляет всего 93 г, что является отличным показателем для современных топовых спиннингов.

Все удилища в линейке обладают выраженным сверхбыстрым строем (EX-FAST). Комлевая часть тонкая, без избыточной мощности, благодаря чему она активно участвует как в забросе, так и в вываживании рыбы. Спиннинги демонстрируют превосходную тактильную и визуальную чувствительность, начиная с нижней границы тестового диапазона.

Модель	Длина, м	Тест, г	Тест, PE	Строй	Трансп. длина, м	Части
NBRS-782UL	2.34	1-8	0.1-0.4	Ex-Fast	1.20	2
NBRS-802L	2.44	2-10	0.2-0.5	Ex-Fast	1.24	2
NBRS-822L	2.48	2-12	0.3-0.6	Ex-Fast	1.28	2
NBRS-832LL	2.51	3-16	0.3-0.8	Ex-Fast	1.31	2
NBRS-862ML	2.59	4-21	0.4-0.8	Ex-Fast	1.33	2
NBRS-902M	2.74	5-28	0.6-1.0	Ex-Fast	1.48	2

**782UL** - самая младшая модель в линейке, ориентированная на ловлю микроджигом и мелкими воблерами при ловле голавля.

**802L** - данная модель обладает достаточно жесткой вершиной, и помимо джиговой ловли оптимально сочетается с приманками 35-40мм, при ловле белого хищника. Соотношение длины, теста, и строя указывает на ее востребованность при самых разнообразных способах ловли на легкие приманки.

**822L** - оптимально подходит для легкой джиговой ловли и разнесенных оснасток.

**832LL** - удилище востребовано для всех типов рыбалки в пределах теста, оптимально подходит для ловли судака на приманки около 3 дюймов, ловли голавля и жереха на компактные пилькеры, и воблеры кренки 40-50мм с различной степенью заглубления.

**862L** - основное предназначение этой модели - это средний джиг и ночная ловля судака на воблеры.

**902M** - дальнобойное и легкое удилище для джига в пределах теста и ловли жереха на все типы приманок. Пилькеры, цикады, тейл спиннеры и вращающиеся блесны оптимально сочетаются с данным удилищем.



# NAUTILUS

## SEKTOR NEW



**Nautilus Sektor 2026** — новое имя в линейке удильниц от Nautilus. Это доступная серия спиннингов с широкими возможностями, созданная для самого большого круга рыболовов.

Основное назначение этих моделей — джиг и ловля белого хищника на разнообразные приманки. Удилища представлены в длинах от 9 футов (2.7 метра), что указывает на их дальнобойность: они позволяют делать точные и дальние забросы с берега или «добросить» до жерехового котла с лодки.

Также в модельном ряду присутствует travel-версия спиннинга, которая отлично подходит для дальних путешествий, сплавов, туризма и морской рыбалки.

Модель	Длина, м	Тест, г	Строй	Тест, lb	Трансп. длина, м	Части
NSLCS-902L	2.74	4-18	Fast	4-14	1.45	2
NSABS-922ML	2.79	5-24	Fast	6-16	1.45	2
NSNTS-924MH <b>TRAVEL</b>	2.79	8-30	Ex-Fast	10-20	0.76	4
NSRCS-962M	2.89	7-28	Ex-Fast	8-18	1.51	2
NSLRS-962MH	2.89	10-35	Ex-Fast	10-20	1.51	2
NSJMS-1002MH	3.05	10-42	Ex-Fast	10-22	1.63	2
NSJMS-1002XH	3.05	20-70	Ex-Fast	12-25	1.63	2

**902L LCS** - востребованный и доступный спиннинг для ловли белого хищника на самые разнообразные приманки.

**922ML AB** - удилице, ориентированное на охоту за жерехом на больших реках и водохранилищах.

**924MH NT** - удилице, выполненное по концепции Travel. Благодаря своей компактности в собранном виде, подходит для путешествий, сплавов, туристических поездок.

**962M RCG** - классический береговой спиннинг, для дальнего заброса компактных приманок.

**962MH LG** - удилице, ориентированное на джиговую ловлю на дальних дистанциях

**1002MH** - самое "дальнобойное" удилице в линейке, позволяет выполнять забросы компактными приманками под 100 метров.

**1000XH** - модель разработана для тяжелой джиговой ловли и крупных колеблющихся блесен.



## TOTAL MORM NEW

**Nautilus Total Morm 2026** — это доступные спиннинги, созданные для мормышинга. Они идеально подходят для ловли на мини-приманки в толще воды и у дна, а также отлично работают как с леской, так и с тонкими шнурами. В линейке представлены двухчастные и компактные четырёхчастные модели (Travel) для поездок. Удилища отличаются стильным дизайном, а в комплект входит чехол. Подойдут как новичкам, так и профессионалам.

Модель	Длина, м	Тест, г	Строй	Трансп. длина, м	Части
NTM-612SXUL	1.85	0.2-0.8	Moderate Fast	0.96	2
NTM-662SXUL	1.98	0.2-0.8	Moderate Fast	0.96	2
NTM-614SXUL TRAVEL	1.85	0.2-0.8	Moderate Fast	0.51	4



## FUKURU NEW MODEL

**Fukuru** - линейка спиннингов от **Nautilus**, ориентированная для деликатной рыбалки в стиле «Мормо». Минимальный вес, общая чувствительность и специфический строй позволяют добиваться самых деликатных проводок, с использованием максимально легких приманок, характерных для данного вида рыбалки. Все модели имеют вклееную вершинку, типа Solid, оснащены легкими однолапными кольцами, с тонкой SIC вставкой и катушкодержателями фирмы Fuji.

Модель	Длина, м	Тест, г	Строй	Трансп. длина, м	Части
NFM-S572SXUL	1.74	0.1-0.8	Moderate Fast	0.90	2
NFM-S592SXUL	1.80	0.2-1.2	Moderate Fast	0.94	2
NFM-S602SXUL	1.85	0.2-1.5	Moderate Fast	0.97	2
<b>NEW</b> NFM-574XUL TRAVEL	1.73	0.1-1	Moderate Fast	0.41	4





## I'ZI NEW MODEL



**Nautilus Izi** — это новые модели сезона 2026 года в линейке спиннингов Izi. Теперь в модельном ряду представлены удильца для ловли форели на коммерческих водоёмах и более мощные спиннинги для охоты на голавля.

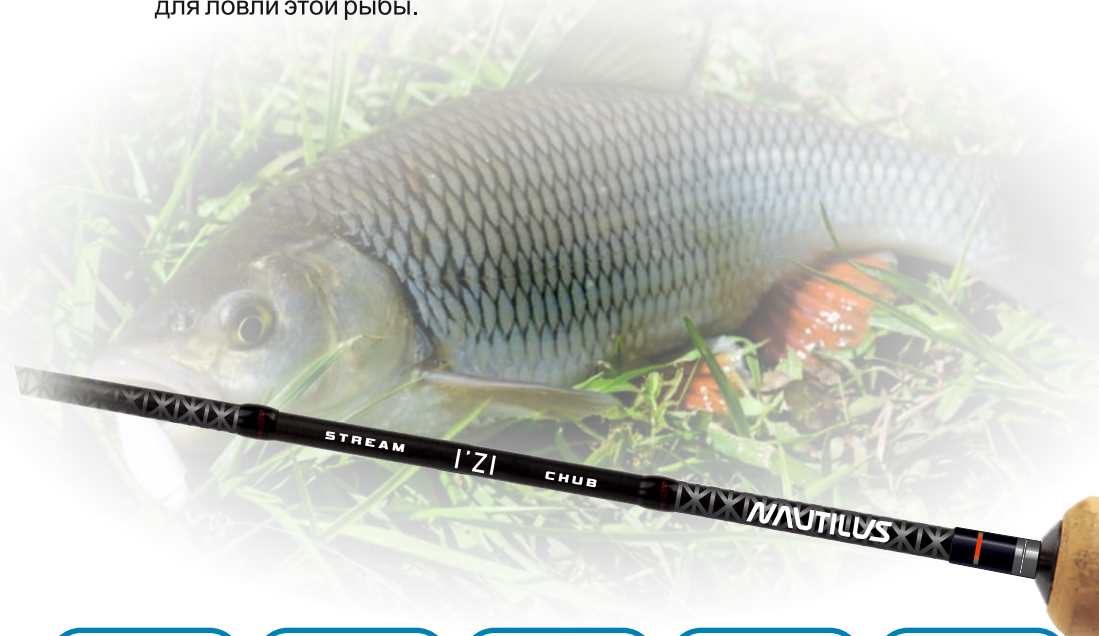
Сохранив общую концепцию и дизайн, линейка удильцев Izi решает более широкий спектр рыболовных задач. Она позволяет ловить в различных условиях, использовать множество техник ловли и разнообразные приманки.

Модель	Длина, м	Тест, г	Тест, lb	Строй	Трансп. длина, м	Части
NIS-582UL	1.73	0.8-4	2-6	Fast	0.91	2
NIS-602UL-TW	1.82	1-6	2-8	Fast	0.93	2
NIS-632UL-SP	1.91	0.8-5	2-6	Fast	0.98	2
NIS-642L	1.93	1.5-8	2-6	Fast	0.99	2
NIS-662L	1.98	2-10	2-8	Fast	1.02	2
<b>NEW</b> NIS-632UL-AR	1.82	1-5	2-6	Fast	0.98	2
<b>NEW</b> NIS-662UL-AR	1.98	2-7	2-6	Fast	0.98	2
<b>NEW</b> NIS-732L	2.21	3-12	3-12	Fast	1.16	2
<b>NEW</b> NIS-762L	2.28	2-10	2-10	Fast	1.26	2
<b>NEW</b> NIS-T664L TRAVEL	1.98	2-10	2-6	Fast	0.52	4

**632, 662 AR** - удильца для ловли форели на коммерческих водоёмах. Оптимально подходят для работы с воблерами и блеснами. Благодаря строю исключают сходы рыбы с крючков без бородки.

**732L** - универсальный спиннинг для ловли голавля и жереха, позволяет анимировать крупные волкеры, и использовать воблеры класса Deer размером 30-50мм.

**762L** - удильца для ловли голавля на весь класс приманок, используемых для ловли этой рыбы.



## HEPTOR RESTYLING

**Nautilus Heptor 2026** - семь моделей удилищ из графита 30T разработанных и спроектированных для джиговой ловли. При создании серии учитывались все современные тенденции и характерные особенности применяемых приманок, проводок и стилей. Выбранный формат позволяет найти для удилищ широкое применение как в береговой ловле, так и в рыбалке с лодки.

Модель	Длина, м	Тест, г	Строй	Трансп. длина, м	Части
XPRS-822H	2.5	16-56	Ex-Fast	1.35	2
XPRS-822HH	2.5	20-84	Ex-Fast	1.35	2
XPRS-822M	2.5	7-28	Ex-Fast	1.35	2
XPRS-822MH	2.5	12-42	Ex-Fast	1.35	2
XPRS-822MMH	2.5	10-35	Ex-Fast	1.35	2
XPRS-942HH	2.87	20-84	Ex-Fast	1,5	2
XPRS-942MH	2.87	12-42	Ex-Fast	1,5	2



## INVENT RESTYLING

**Nautilus Invent 2026** - широкий модельный ряд удилищ самых востребованных длин и тестов для береговой и лодочной ловли. Спиннинги изготовлены из современных, качественных графитов (30T), что позволило добиться прекрасной чувствительности.

Модель	Длина, м	Тест, г	Строй	Трансп. длина, м	Части
IVTS-762M	2.32	5-25	Ex-Fast	1.21	2
IVTS-802ML	2.44	7-21	Ex-Fast	1.29	2
IVTS-842H	2.56	16-56	Ex-Fast	1.32	2
IVTS-862HH	2.62	18-70	Ex-Fast	1.35	2
IVTS-862M	2.62	7-28	Ex-Fast	1.35	2
IVTS-862MH	2.62	10-35	Ex-Fast	1.35	2
IVTS-942H	2.87	15-56	Ex-Fast	1.52	2



## BASSTARD RESTYLING

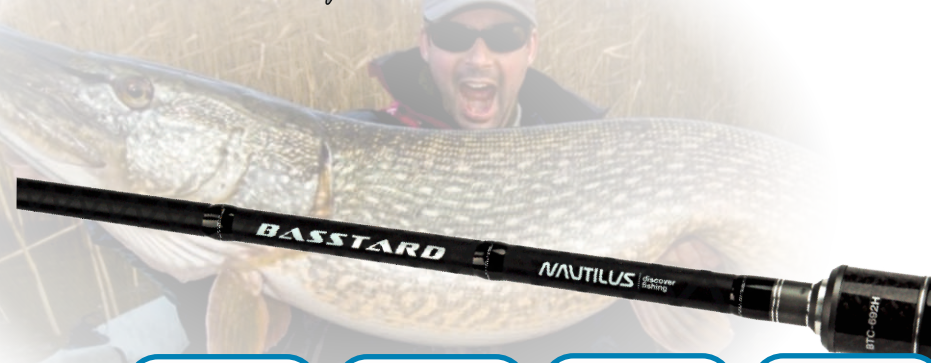
**Nautilus Basstard 2026**, изготовленный из графита 24Т + 30Т, сочетает в себе мощь и точность, необходимые для рывковой проводки воблеров. Быстрый строй и усиленная конструкция обеспечивают полный контроль над приманкой даже в самых сложных условиях.

В результате рестайлинга удилища получили более современный дизайн, облегчённые кольца с улучшенной фурнитурой и повышенную чувствительность.

Модель	Длина, м	Тест, г	Строй	Трансп. длина, м	Части
BTS-672MH	2.01	7-28	Fast	0.83	2
BTS-692H	2.06	10-38	Fast	1.07	2



Модель	Длина, м	Тест, г	Строй	Трансп. длина, м	Части
BTS-672MH	2.01	7-28	Fast	0.83	2
BTS-692H	2.06	10-42	Fast	1.07	2
BTS-712XH	2.16	14-56	Fast	1.12	2



## PARADOX RESTYLING



**Nautilus Paradox 2026** - спиннинги из графита 24Т + 30Т в ассортименте Nautilus. Быстрые и мощные спиннинги с хорошим забросом и высокой сенсорикой. Оснащены противзахлестными кольцами и эргономичной разнесенной рукоятью из EVA.

### Twitching series

Модель	Длина, м	Тест, г	Строй	Трансп. длина, м	Части
PDS-662MH	1.98	7-32	Fast	1.03	2
PDS-662MMH	1.98	5-25	Fast	1.03	2
PDS-702MH	2.13	7-32	Fast	1.10	2
PDS-702MMH	2.13	5-25	Fast	1.15	2

### Jig series

Модель	Длина, м	Тест, г	Строй	Трансп. длина, м	Части
PDS-742MH	2.24	7-32	Fast	1.16	2
PDS-742MMH	2.24	5-25	Fast	1.16	2
PDS-802MH	2.4	8-35	Fast	1.29	2
PDS-802MMH	2.4	7-28	Fast	1.29	2



## SHIKARI RESTYLING



**Nautilus Shikari 2026** - серия спиннингов класса light - ultralight из графита 24Т+30Т. Линейка включает в себя пять удилищ. Три из них, с вершинкой Solid Tip, предназначены для ловли на микроджиг с качественной визуализацией проводки. Два оставшихся бланка обладают Tubular вершиной и тестами в light диапазоне, что расширяет их возможности при работе с воблерами, поводковыми оснастками и др. приманками.

Модель	Длина, м	Тест, г	Строй	Трансп. длина, м	Части
SKS-732L	2.21	3-14	Ex-Fast	1.14	2
SKS-762ML	2.28	4-18	Ex-Fast	1.18	2
SKS-S662UL	1.98	0.5-5	Ex-Fast	1.03	2
SKS-S732UL	2.21	2-10	Ex-Fast	1.14	2
SKS-S702UL	2.13	1-8	Ex-Fast	1.10	2
SKS-TRS664UL TRAVEL	1.98	0.5-5	Ex-Fast	0.53	4



## VERONA RESTYLING



### Stream series

Модель	Длина, м	Тест, г	Строй	Трансп. длина, м	Части
VRS-702L	2.13	2-10	Fast	1.11	2
VRS-732L	2.21	2-12	Fast	1.15	2
VRS-762L	2.28	3-14	Fast	1.18	2
VRS-842ML	2.54	3-16	Fast	1.15	2
VRS-862ML	2.59	4-18	Fast	1.33	2
VRS-902ML	2.74	4-18	Fast	1.4	2

### Jig series

Модель	Длина, м	Тест, г	Строй	Трансп. длина, м	Части
VRS-S782L	2.33	0.8-10	Fast	1.2	2
VRS-S802L	2.44	2-14	Fast	1.26	2

**Nautilus Verona 2026** - современные дальнобойные спиннинги в классах light и medium light теперь легче и технологичнее. Обновленный дизайн, улучшенная фурнитура и уменьшенные вставки колец повысили чувствительность и дальность заброса.



## VERONA ASP RESTYLING



**Nautilus Verona ASP 2026** – эволюция дальнобойных снастей для ловли осторожной крупной рыбы. Обновленный дизайн и уменьшенные вставки колец повысили чувствительность и легкость, сохранив фирменный баланс мощности и точности. Современные материалы и фурнитура обеспечивают эргономику и дальность заброса, делая каждую рыбалку еще эффективнее.

Модель	Длина, м	Тест, г	Строй	Трансп. длина, м	Части
VRAPS-1002MH	3.05	7-35	Fast	1.61	2
VRASP-862M	2.59	5-25	Fast	1.35	2
VRASP-902MH	2.74	7-35	Fast	1.43	2
VRAPS-962M	2.93	5-28	Fast	1.53	2
VRAPS-962MH	2.93	10-42	Fast	1.53	2



## FUGU RESTYLING

**Nautilus Fugu 2026** - собраны на легких и звонких бланках быстрого строя из графита 24T + 30T + 36T. Оснащены противозахлестными кольцами и эргономичным катушкодержателем. Нужно отметить широкую универсальность удилищ: они отлично справляются с воблерами, при ловле голавля на крупных реках с помощью легкого джига и разнообразных поводковых оснасток.

Модель	Длина, м	Тест, г	Строй	Трансп. длина, м	Части
FGS-722UL	2.18	0.5-8	Fast	1.13	2
FGS-762L	2.28	0.6-10	Fast	1.18	2
FGS-782L	2.33	0.6-10	Fast	1.20	2
FGS-802L	2.44	0.6-12	Fast	1.26	2
FGS-TR764L TRAVEL	2.28	0.6-10	Fast	0.61	4



## FURYOSA RESTYLING

**Nautilus Furyosa 2026** - линейка спиннингов из графита 24T, разработанная для Stream ловли белого хищника - голавля, жереха, форели и других видов рыб. Модели характеризуется лёгким, дальним забросом и возможностью контролируемой проводки упористых блесен и воблеров типа crank. Лёгкие и сбалансированный удилища для начинающих рыболовов и продвинутых голавлятников.

Модель	Длина, м	Тест, г	Строй	Трансп. длина, м	Части
FRYS-702UL	2.13	0.5-7	Fast	1.12	2
FRYS-742UL	2.23	0.5-8	Fast	1.16	2
FRYS-762L	2.28	0.6-10	Fast	1.18	2
FRYS-792L	2.36	1-12	Fast	1.23	2
FRYS-802L	2.44	2-16	Fast	1.31	2
FRYS-822ML	2.5	3-18	Fast	1.34	2



## CROSSBLADE RESTYLING

**Nautilus Crossblade 2026** - представляем вам рестайлинг модели Crossblade II. Удилища сохранили все свои свойства и характеристики уже известные рыболовам. Надежность, доступность, функционал. При этом в новой версии используется карбоновая оплетка бланка, изменился общий дизайн удилища, а чехол стал еще функциональнее и удобнее. Сохранилась цена и доступность для самого широкого круга любителей рыбалки.

Модель	Длина, м	Тест, г	Строй	Трансп. длина, м	Части
CBS-702ML	2,14	7-21	Fast	1,12	2
CBS-722M	2,19	5-24	Fast	1,15	2
CBS-742MH	2,24	7-32	Fast	1,17	2
CBS-762H	2,28	10-39	Fast	1,20	2
CBS-762M	2,28	5-25	Fast	1,20	2
CBS-802MH	2,44	7-28	Fast	1,28	2



## GAMORA RESTYLING

**Nautilus Gamora 2026** - бюджетные ультралайт и лайт спиннинги с быстрым строем.

Обновленная серия сохранила все ключевые преимущества: легкий бланк с мощным комлем и отличной сенсорикой. Стали технологичнее за счет доработанной фурнитуры и современного дизайна. Идеальный баланс цены и качества для требовательной ловли

Модель	Длина, м	Тест, г	Строй	Трансп. длина, м	Части
GMS-702UL	2.13	0.5-7	Fast	1.10	2
GMS-762UL	2.28	0.5-7	Fast	1.18	2
GMS-792L	2.36	0.6-10	Fast	1.22	2
GMS-S702UL	2.13	0.5-7	Fast	1.10	2





**Nautilus Signature Feeder 2026** - новая, топовая линейка фидерных удилищ от Nautilus, созданная совместно с ведущим рыболовом-спортсменом России Владимиром Павлищевым. Представлена 7 моделями, каждая из которых имеет свое назначение и подходит под определенные условия и виды ловли. Удилища выполнены в классическом дизайне, оснащены противозахлестными кольцами, комплектуются 3-мя сменными квивертипами из карбона, длиной 650мм и посадочным диаметром 3,4мм. На квивертипах 4 и 5 Oz установлены кольца увеличенного диаметра. Рукоятка изготовлена из EVA, эргономичной формы, оптимально подходит для темповой ловли. Для большего удобства на бланках установлен хукипер. Удилища комплектуются стильным чехлом, с застежкой Velcro. Тесты удилищ указаны по весу применяемых кормушек и оснасток, имеют запас по весу прикормки. Вся линейка ориентирована как на любительскую, так и спортивную рыбалку.

Модель	Длина, м	Тест, г	Трансп. длина, м	Части
NSVP12ML	3.60	70+	1.28	3+3
NSVP12M	3.60	90+	1.28	3+3
NSVP12MMH	3.60	100+	1.28	3+3
NSVP13M	3.90	90+	1.38	3+3
NSVP13MMH	3.90	100+	1.38	3+3
NSVP13MH	3.90	120+	1.38	3+3
NSVP13H	3.90	140+	1.38	3+3

**3,6 до 70** - самая легкая модель в линейке, для ловли на малых и средних дистанциях, в водоемах без течения, или со слабым течением.

**3,6 до 90** - универсальная модель, которая позволяет уже использовать тяжелые прикормочные кормушки, и ловить на водоемах со средним течением.

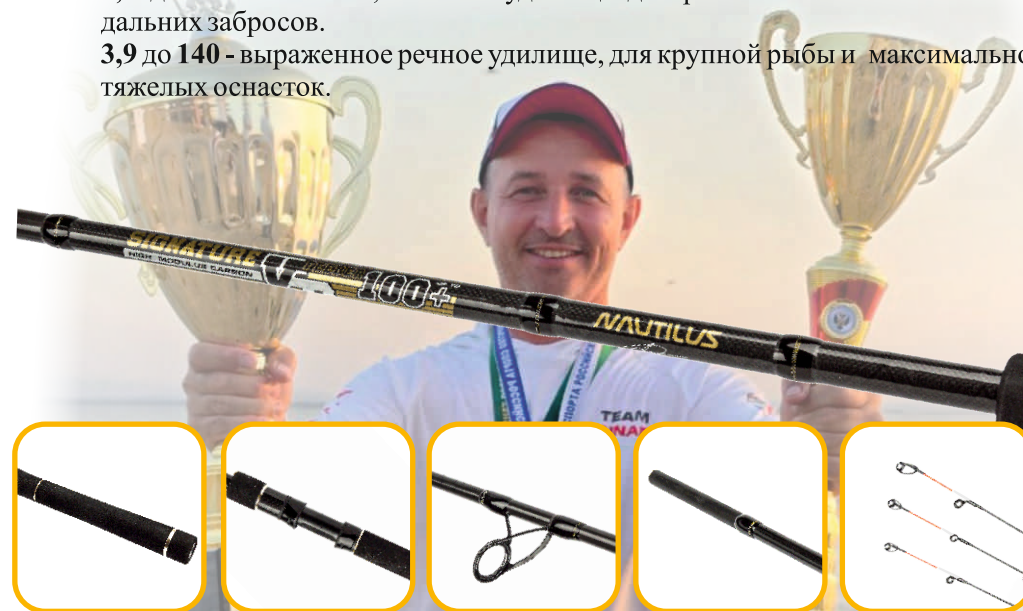
**3,6 до 100** - самая мощная модель в длине 3,6. Оптимально подходит для рыбалки на реках, обладает выраженным жестким строем.

**3,9 до 90** - модель, разработанная для рыбалки с методными кормушками на коммерческих водоемах.

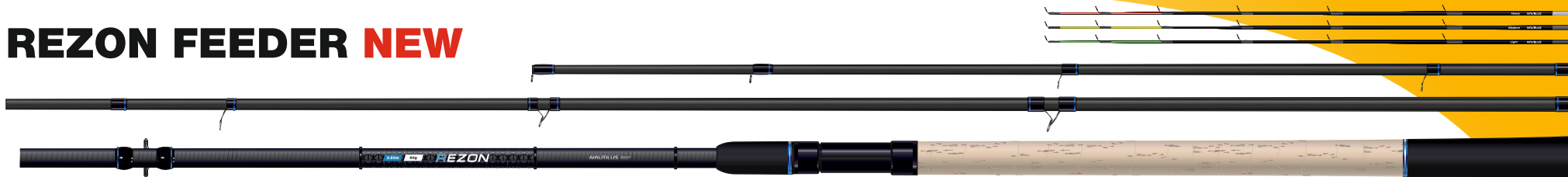
**3,9 до 100** - достаточно жесткое удилище для дальних дистанций на водоемах без течения, а так же отлично зарекомендовало себя на реках.

**3,9 до 120** - жесткое, силовое удилище для рек с сильным течением и дальних забросов.

**3,9 до 140** - выраженное речное удилище, для крупной рыбы и максимально тяжелых оснасток.



## REZON FEEDER NEW



**Rezon Feeder** - новинка 2026 года. Широкая линейка современных фидерных удилищ от Nautilus. Изготовлены по запросам рыбаков и максимально соответствуют требованиям современной фидерной рыбалки. Тонкие бланки выраженного быстрого строя, с запасом по мощности, позволяют далеко забрасывать оснастку, уверенно отрабатывают на вываживании. Совокупность строя и тестов дает возможность использовать данные модели как на реках, так и на водоемах без течения. Удилища оснащены классическим катушкодержателем с передней гайкой, противозахлестными кольцами и тремя сменными квивертипами. Крупные кольца на квивертипах позволяют использовать шоклидер, и облегчают рыбалку во время вылета пуха. Так же, в продаже доступны и запасные квивертипы, на случай их поломки. Популярность бренда, весьма доступная цена, современный стиль и дизайн, возможность применения в различных условиях, позволяет Вам подобрать лучшее удилище для ваших рыбалок.



Модель	Длина, м	Тест, г	Трансп. длина, м	Части
NRF12M	3.60	90+	1.28	3+3
NRF13M	3.90	90+	1.38	3+3
NRF12MH	3.60	120+	1.28	3+3
NRF13MH	3.90	120+	1.38	3+3
NRF12H	3.60	150+	1.28	3+3
NRF13H	3.90	150+	1.38	3+3
NRF12HH	3.60	180+	1.28	3+3



## HARISMA CARP NEW



**Nautilus Harisma carp 2026** - новые позиции в линейке карповых удилищ и катушек Harisma. В 2026 году мы представляем классические двухчастные и трехчастные удилища в самых популярных тестах и длинах. Так же в линейке присутствует прикормочное (сподовое) удилище. Все модели в линейке обладают легким весом, качественными SIC кольцами, и надежным катушкодержателем. Входное кольцо 50мм и противо-захлестный тюльпан, в совокупности с быстрым строем, обеспечивают комфортный и безпроблемный заброс. Удилища комплектуются качественным, нейлоновым чехлом.

Модель	Длина, м	Тест, lb	Трансп. длина, м	Части
NHR12352	3.6	3.5	1.87	2
NHR13352	3.9	3.5	1.87	2
NHR13522 SPOD	3.9	5	1.87	2
NHR12353	3.6	3.5	1.37	3
NHR13353	3.9	3.5	1.37	3





## CROSSBLADE ICE REEL **NEW**

Катушка Nautilus Crossblade ICE - это высокотехнологичная инерционная, мультипликаторная катушка для зимней рыбалки. Катушка спроектирована для отвесной ловли на вибы, вертикальные блесны и балансиры.

Обеспечивает максимальный комфорт на рыбалке благодаря системе свободного падения приманки, скорость спуска которой контролируется на всем протяжении благодаря магнитной системе, что позволяет оперативно облавливать все горизонты. Рассчитана на непосредственное вываживание. **Nautilus Crossblade ICE** оснащена тонко регулируемым фрикционным тормозом с максимальной нагрузкой 5кг. Это позволяет уверенно бороться с крупной рыбой в том числе на большой глубине. Рукоятка выполнена из легкого алюминия и оснащена эргономичными "тёплыми" кнобами из EVA. Катушка оснащена вместительной широкой шпулей изготовленной из прочного алюминия с оптимальной лесоемкостью, рассчитанной на применение не только монофильных лесок и флюорокарбона, но и на использование PE шнуров. Что также подчеркивает устойчивость **Nautilus Crossblade ICE** к ударным нагрузкам.



Арт.	Подшип.	Передачное.отн	Лесоемкость PE/м	Фрикцион
NCBIR	3+1	3.2: 1	3#/100	5 кг

## CROSSBLADE ICE NEW

**Nautilus Crossblade Ice 2026** - новинка зимнего сезона 2025 - 2026 от Nautilus. Модельный ряд представлен в самом широком ассортименте длин и тестов, под различные типы и виды приманок. Удилища изготовлены как в одночастном, так и в двухчастном исполнении, максимально удобны для транспортировки и подготовке к рыбалке. Вся представленная линейка выполнена под пистолетный хват, имеют удобную, и эргономичную рукоятку из EVA, что добавляет особый комфорт на рыбалке, позволяет максимально эффективно управлять приманкой, не чувствуя усталости. Удилища укомплектованы практичным и удобным чехлом, а сет чехлом и надежным тубусом.

Модель	Длина, м	Тест, гр	Мощность	Трансп. длина, м	Части
СВІ-76ML	76	25	ML	0,59	2
СВІ-76М	76	35	М	0,59	2
СВІ-76МН	76	50	МН	0,59	2
СВІ-76Н	76	60	Н	0,59	2
СВІ-76ХН	76	80	ХН	0,59	2
СВІС-76Combo	76	25-60	Combo	0,59	4+1

\*Combo версия поставляется в матерчатом чехле и тубусе



## CROSSBLADE ICE SINGLE NEW



\*Поставляется в матерчатом чехле

Модель	Длина, м	Тест, гр	Мощность	Трансп. длина, м	Части
СВІС-72ML	72	25	ML	0.72	1
СВІС-72М	72	35	М	0.72	1
СВІС-72МН	72	50	МН	0.72	1
СВІС-72Н	72	60	Н	0.72	1
СВІС-72ХН	72	80	ХН	0.72	1





**Компания Пиранья**

**piranya-ltd.ru**

**8-800-555-39-31**

**7-473-205-26-25**



**NAUTILUS** | discover  
fishing

**Nautilus**

**nautilus-fishing.ru**

**8-800-555-91-03**



**2026 г.**